

HOTĂRÂRE

privind actualizarea listei de proiecte prioritare pentru care vor fi întocmite cereri de finanțare în cadrul Programului Operațional Regional 2014-2020, Axa Prioritara 6 "Stimularea mobilității regionale prin conectarea infrastructurii rutiere regionale la rețeaua TEN-T"

Consiliul pentru Dezvoltare Regională al Regiunii de Dezvoltare Sud Muntenia, convocat în ședință ordinară în municipiul Slobozia, județul Ialomița,

Având în vedere:

- Adresa nr. 2232/05.02.2019 primită de la Consiliul Județean Dâmbovița, prin care se propune reactualizarea listei de proiecte prioritare cu drumurile ce urmează să fie propuse spre finanțare în cadrul Programului Operațional Regional 2014-2020, Axa Prioritara 6 "Stimularea mobilității regionale prin conectarea infrastructurii rutiere regionale la rețeaua TEN-T", anexa 1 la prezenta.

În temeiul dispozițiilor art. 6 (5) din Regulamentul de organizare și funcționare al Consiliului pentru Dezvoltare Regională Sud Muntenia:

HOTĂRĂȘTE

Art.1 Se aprobă actualizarea listei de proiecte prioritare - Prioritatea 2 pentru care vor fi întocmite cereri de finanțare în cadrul Programului Operațional Regional 2014-2020, Axa Prioritara 6 "Stimularea mobilității regionale prin

conectarea infrastructurii rutiere regionale la rețeaua TEN-T” și harta aferentă, anexele 2 și 3 la prezenta.

Art.2 Secretariatul Consiliului va comunica prezenta hotărâre instituțiilor și persoanelor interesate prevăzute în Regulamentul de organizare și funcționare al Consiliului pentru Dezvoltare Regională.

Victor MORARU

Președinte CPDR Sud Muntenia



Nr.5

Adoptată la Slobozia, județul Ialomița

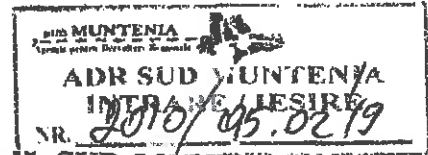
Astăzi, 5 martie 2019



CONSILIUL JUDEȚEAN DÂMBOVIȚA
DIRECȚIA PROGRAME EUROPENE

Piața Tricolorului, nr. 1, Târgoviște, jud. Dâmbovița
Cod Poștal: 130060 Tel: 0245-207600 Fax: 0245-212230
Fax 0245-207687 E-mail: consjdb@cjd.ro

Nr. 2232/5.02.2019



Agencia de Dezvoltare Regională SUD-MUNTENIA

În atenția: Domnului Director LIVIU MUȘAT

Referitor la Axa Prioritară 6 - Îmbunătățirea infrastructurii rutiere de importanță regională, Prioritatea de Investiții 6 - Stimularea mobilității regionale prin conectarea nodurilor secundare și terțiare la infrastructura TEN-T, inclusiv a nodurilor multimodale

Referință:

proiect în pregătire pentru dezvoltarea infrastructurii de transport din Județul Dâmbovița prin modernizarea și reabilitarea de drum/uri județene

Domnule director,

Având în vedere:

- Hotărârea nr. 1/2015 a CpDR Sud-Muntenia, modificată;
- dorința U.A.T. Județul Dâmbovița, prin Consiliul Județean Dâmbovița de a depune un proiect de modernizarea și reabilitarea pentru îmbunătățirea parametrilor relevanți - creșterea vitezei, siguranței rutiere și portanței rețelei de drumuri județene, etc.;
- faptul că U.A.T. Județul Dâmbovița, prin Consiliul Județean Dâmbovița a poate fi eligibil pentru a depune un proiect în cadrul Axei Prioritare 6 - Îmbunătățirea infrastructurii rutiere de importanță regională, Prioritatea de Investiții 6 - Stimularea mobilității regionale prin conectarea nodurilor secundare și terțiare la infrastructura TEN-T, inclusiv a nodurilor multimodale ca urmare a unor eventuale economii pe această axă.
- lipsa de resurse a U.A.T. Județul Dâmbovița pentru a promova din surse proprii modernizarea și reabilitarea pentru îmbunătățirea parametrilor relevanți - creșterea vitezei, siguranței rutiere și portanței pentru rețeaua de drumuri județene,

vă rugăm să promovați și susțineți modificarea de către Consiliul pentru Dezvoltare Regională Sud-Muntenia a Hotărârii nr. 1/2015 a CpDR Sud-Muntenia, modificată, ca

urmare a faptului că la nivel de regiune nu au fost depuse proiecte suficiente, pentru a se cheltui alocarea regională pentru reabilitarea și modernizarea drumurilor județene cu un nou traseu 2 – aferent județului Dâmbovița, în speță:

“REABILITARE ȘI MODERNIZARE DJ712 Târgoviște (DN72) Șotânga – Vulcana Pandle – Brănești – Pucioasa (DN71)”

Cu deosebită considerație,

PREȘEDINTE,
ing. dr. Daniel-Nicolae Comănescu



Administrator public,
Ing. Ionuț SĂVOIU

→ Săvoiu

DIRECTOR EXECUTIV,
Jr.dr. Valețu Floria GILIA

Prioritatea nr. 1

Traseul 1: DJ504 - Giurgiu (GR), Vulpești (AG), DJ 503 (TR). Lungime aproximativă: 100,494 km.

Traseul 2: DJ720 - limită județ PH, Moreni, Gura Ocniței; DJ720B - Gura Ocniței, Ulmi; DJ711 - Târgoviște, Dobra, Cojasca; DJ101B - DN1A, Niculești, limită județ Ilfov (DB); DJ720 - Limită județ Dâmbovița, DN1 (PH). Lungime aproximativă: 76,942 km.

Traseul 3: DJ102K - Urlați, Mizil; DJ100C - Mizil, Sălcii; DJ102D - limită județ Ialomița (PH); DJ101 - Jilavele, Dridu, limită județ Ilfov; DJ302 - Dridu, Movilița, Drăgoești, DJ402 - Hagiești, Lilioci, Sinești (IL); DJ302 - limită județ Ialomița, Măriuța, Belciugatele, DN3; DJ402 - limită județ Ialomița, Măriuța, DN3, Fundulea, Curcani, DN4 (CL). Lungime aproximativă: 157,299 km.

Județ	Drum	Nr. Km	Valoare (milioane euro)
Argeș Contract semnat	Modernizare DJ 504 lim. jud. Teleorman - Popesti- Izvoru- Recea- Cornatel - Vulpesti (DN65a), km 110+700-136+695, l=25,995 km, com. Popesti, Izvoru, Recea, Buzoesti, jud. Arges	25,980	14,790
Călărași Contract semnat	Modernizarea și reabilitarea drumurilor județene DJ402 tronson DN4 - Curcani - Măriuța - limită județ Ialomița, km 0+000 - km 53+700 și DJ302 tronson DN3 - Belciugatele - Măriuța - limită județ Ialomița, km 0+000 - km 15+365	61,749	23,047
Dâmbovița Contract semnat	Dezvoltarea infrastructurii de transport județean prin modernizarea DJ720, DJ720B, DJ711 și DJ101B pe traseul limita județ Prahova - Moreni - Gura Ocniței - Răzvad - Ulmi - Târgoviște - Comișani - Bucșani - Băleni - Dobra - Finta - Bilciurești - Cojasca - Cornești - Butimanu - Niculești - limită județ Ilfov	62,122	37,880
Giurgiu Proiect in contractare	Modernizare Drumul Județean DJ504 Giurgiu-Vieru-Putineiu-Gogoșari	26,034	9,990
Ialomița Contract semnat	Modernizarea drumurilor județene DJ302 (km 13+865 - km 37+545) localitățile Drăgoești - Roșiori - Movilița - Dridu, DJ101 (km 52+100 - 37+600) localitate Dridtilu - Fierbinți Tîrg - limită județ Ilfov, DJ 101 (km 52+100-km 59+700) Dridu - Jilavele și DJ 402 (km53+700-61+740) limită județ Călărași - Sinești (DN2)	49,520	18,680
Prahova Contract semnat	Modernizarea si reabilitarea drumurilor judetene identificate in Prioritatea 1 a Regiunii Sud Muntenia - Traseul Regional 3 - Tronsonul Prahova : DJ 102K, DJ 102D, DJ 100C	46,030	27,290
	Modernizarea si reabilitarea drumurilor judetene identificate in Prioritatea 1 a Regiunii Sud Muntenia - Traseul Regional 2 - Tronsonul Prahova - DJ720 (km. 15+500 - km.30+000)	14,820	11,780
Teleorman Contract semnat	Reabilitare DJ 503, Drăgănești Vlașca (DE 70) - lim. jud. Dâmbovița, km 38+838 - 87+313 (L=48,475 km)	48,480	17,560
Total:		334,735	161,017

Prioritatea nr. 2

Traseul 1: DJ503 - Giurgiu, Toporu,(GR), DJ653 de la limită județ Olt - Crângu (TR). Lungime aproximativă: 71,512 km.

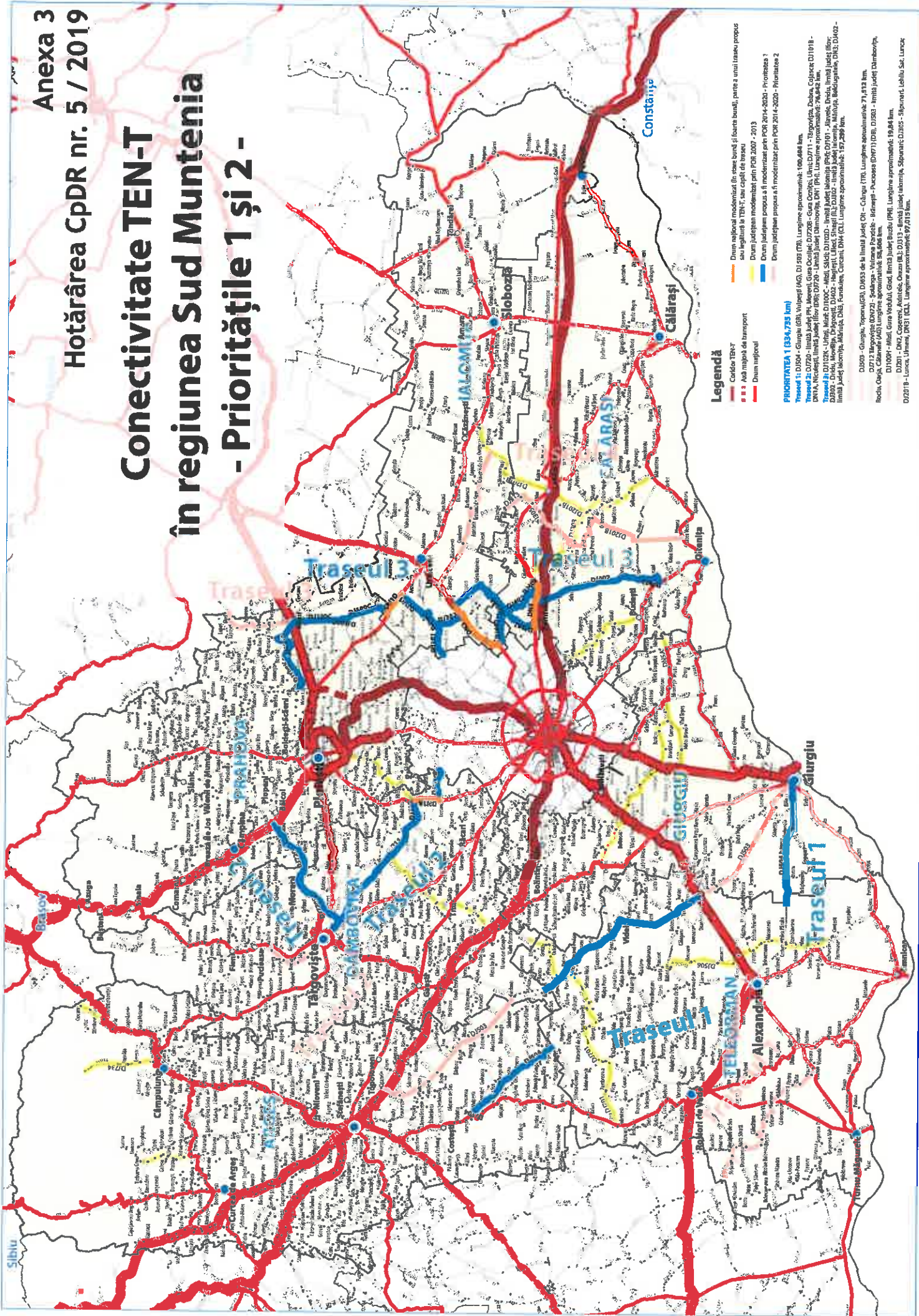
Traseul 2: DJ712 Târgoviște (DN72) - Șotânga - Vulcana Pandele - Brănești - Pucioasa (DN71) (DB), DJ503 - limită județ Dâmbovița, Rociu, Oarja, Cătanele (AG) Lungime aproximativă: 58,606 km.

Traseul 3: DJ100H - Mizil, Gura Vadului, Glod, limită județ Buzău (PH). Lungime aproximativă: 19,84 km.

Traseul 4: DJ201 - DN2, Coșereni, Axintele, Orezu (IL); DJ313 - limită județ Ialomița, Săpunari; DJ305 - Săpunari, Lehliu Sat, Lunca; DJ201B - Lunca, Ulmeni, DN31 (CL). Lungime aproximativă: 97,015 km.

Județ	Drum	Nr. Km	Valoare (milioane euro)
Argeș Proiect depus	Modernizare DJ 503 limita județului Dâmbovița - Slobozia - Rociu - Oarja - Cătanele (DJ 702G - km.3+824) km.98+000 - 140+034 (42,034 km.) în județul Argeș	42,460	17,90
Călărași Proiect depus	Modernizarea și reabilitarea drumurilor județene DJ201B tronson DN31 - Ulmeni - Lunca(Ostrovu) - Frăsinet km.49+730 - km.81+290, DJ 305 tronson Lunca(Ostrovu) - Lehliu Sat - Săpunari km.0+000-km.33+529 și DJ 313 tronson Săpunari - limită județ Ialomița km.28+700-km.30+500	61,015	24,59
Dâmbovița Proiect nou introdus	Reabilitare și modernizare DJ712 Târgoviște (DN72) - Șotânga - Vulcana Pandele - Brănești - Pucioasa (DN71)	16,146	6,94
Giurgiu	DJ503	24,350	10,000
Ialomița	DJ201	36,000	13,680
Prahova	DJ100H	19,840	6,929
Teleorman	DJ653	47,162	24,378
Total:		264,973	104,417

Conectivitate TEN-T în regiunea Sud Muntenia - Prioritățile 1 și 2 -



Legendă

- Coridor TEN-T
- Autostrada TEN-T; sac captiv de intrare
- Drum judeţean modernizat prin POR 2007 - 2013
- Drum judeţean propus a fi modernizat prin POR 2014-2020 - Prioritatea 1
- Drum judeţean propus a fi modernizat prin POR 2014-2020 - Prioritatea 2

PRIORITATEA 1 (334,793 km)

- Traseul 1: D1504 - Giurgiu (GR), Vijelzei (AG), D1 519 (CR), Lungime aproximativă: 106,484 km.
- Traseul 2: D1720 - limita judeţ PM, Meraş - Gura Ocniţei; D1720B - Gura Ocniţei, Ulmi; D1711 - Târgşleţ, Dolha; Colţacei; D1101B - DN1A, Nicolaeş, limita judeţ (Ilor) DN9; D1720 - limita judeţ Dambovită, DN1 (PA), Lungime aproximativă: 76,842 km.
- Traseul 3: D1122K - Ulmi, Mică; D1120C - Măd, SADE; D1120D - limita judeţ Ialomiţa PM; D1101 - Răveş, Dida, limita judeţ Ilfov; D3302 - Dida, Moneşti, Dragăneşti, D1402 - Băneşti, Ulmi; D1402 - limita judeţ Iaşi, Măruşa, Bădrăgăneşti, DN3; D1402 - limita judeţ Ilfov, Măruşa, DN6, Fântâna, Cîrcău, DN4 (CL), Lungime aproximativă: 157,269 km.
- D1003 - Giurgiu, Topeni (GR), D4633 de la limita judeţ CI - Cîmpina (TR), Lungime aproximativă: 71,433 km.
- D1712 Măgureşti (DR)22 - Sălcăuţa - Vultură Parede - Băneşti - Pucioasa (DR)1 (DR), D1383 - limita judeţ Dambovită, Rodu, Oşorani, Lungime aproximativă: 51,646 km.
- D11004 - Măd, Gura Ilfovului, Giurgiu, limita judeţ Ilfov (PR), Lungime aproximativă: 19,844 km.
- D1021 - DN3, Căpâlneni, Dăbâca, DN13, D1019 de la limita judeţ Iaşi, Săburoaia; D1005 - Săburoaia, Lehtiu, Sac, Lunca; D1019 - Lunca, Ulmi, DN3 (CA), Lungime aproximativă: 47,815 km.