

BINE AȚI VENIT!

PROGRAMUL OPERAȚIONAL REGIONAL 2014-2020

Arhitectura Programe Operaționale, Politica de Coeziune 2021-2027

PREMISE

- ❖ **menținerea sistemului de management și control al fondurilor europene** aferente politicii de coeziune din perioada de programare 2014-2020
- ❖ **îmbunătățirea și simplificarea** anumitor aspecte pentru a veni în sprijinul beneficiarilor politicii de coeziune.
- ❖ **descentralizarea implementării și creșterea leadership-ului** din partea tuturor actorilor implicați

PRINCIPII

- **O mai buna coordonare** între proiectele/operațiunile finanțate luând în calcul noile provocări;
- **O abordare unitară** în termeni de proceduri/practici prin comasarea tuturor autorităților de management în cadrul MFE, care va asigura coordonarea orizontală a structurilor de management;
- **O simplificare** și o mai bună coordonare pentru funcția de AM și funcția contabilă prin integrarea celei din urma în cadrul AM;
- **Concentrarea și asigurarea continuității expertizei**
- *O adaptare reală a intervențiilor la nevoile și specificul regional prin descentralizarea gestiunii și implementării la nivelul ADR-urilor;*
- **O abordare inovativă și integrată** prin elaborarea programelor multifond

Arhitectura instituțională

MFE

- **Coordonator
Politica de
Coeziune**

MLPDA

- **Programele de
cooperare
teritoriala**

MADR

- **Politica Agricola
Comună, Politica
Comună in
domeniul
pescuitului si
Fondul aferent
afacerilor
maritime**

MAI

- **Fondurile aferente
domeniului afaceri
interne**
- **Fondul azil, migrație și
integrare (FAMI)**
- **Fondul securitate
internă (FSI)**
- **Instrumentul pentru
managementul
frontierei și vize
(IMFV)**

Arhitectura PO

Programe operaționale aferente implementării politicii de coeziune la nivel național:

1. Programul Operațional **Dezvoltare Durabilă (PODD)**
2. Programul Operațional **Transport (POT)**
3. Programul Operațional **Creștere Inteligentă și Digitalizare (POCID)**
4. Programul Național de **Sănătate** (*multifond*) (**PNS**)
5. Programul Operațional **Capital Uman (POCU)**
6. Programul Operațional **Ajutorarea Persoanelor Dezavantajate (POAD)**
7. Programul Operațional de **Dezvoltare Teritorială Integrată** (*multifond*) (**PODTI**)
8. *Programele Operaționale Regionale – implementate la nivel de regiune (8 POR)*
9. Programul Operațional **Asistență Tehnică** (*multifond*) (**POAT**)

Funcția de autoritate de management

MFE

- PODD, POCID, PNS, POCU, POAD, PODTI, POAT

MTIC

- POT

ADR

- **Programele Operaționale Regionale**

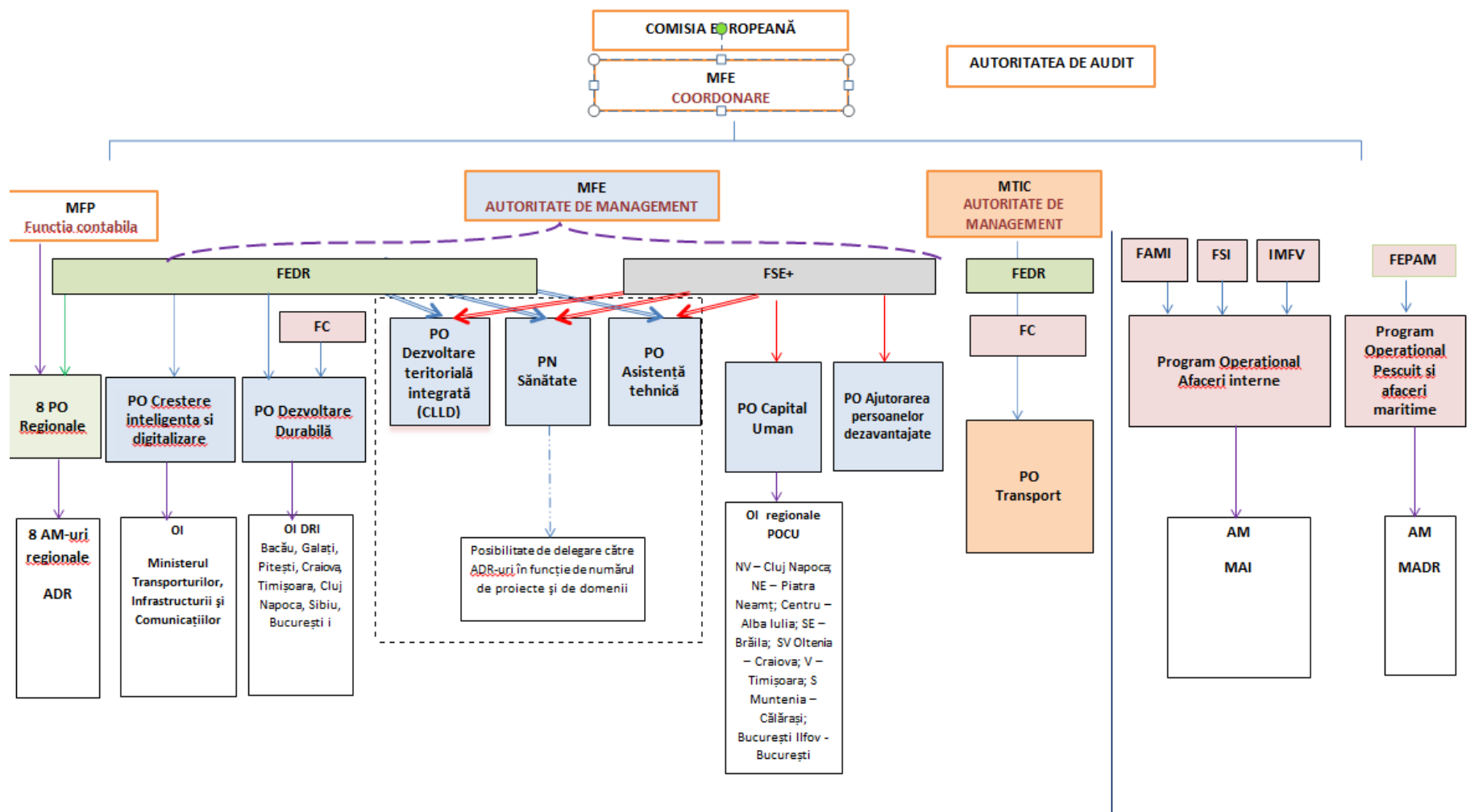
Funcția contabilă

- **Autoritatea de Certificare și Plata** din cadrul Ministerului Finanțelor Publice - pentru **programele operaționale regionale**, pentru toate programele, inclusiv cele regionale, ACP va îndeplini atribuțiile ce derivă din relația cu Comisia Europeană (primirea fondurilor de la CE, asigurarea schimburilor valutare și alimentarea conturilor AM, ținerea evidențelor contabile privind sumele primite și efectuarea reconcilierilor bancare, elaborarea previziunilor cererilor de plată ce urmează a fi transmise CE prin intermediul SFC, în colaborare cu MFE)
- **Autoritățile de Management pentru alte programe decât cele regionale** vor îndeplini și funcția contabilă aferentă programului gestionat

Funcția de audit

- Autoritatea de Audit de pe lângă Curtea de Conturi a României, organism independent din punct de vedere operațional față de Curtea de Conturi și față de celelalte autorități responsabile cu managementul și implementarea fondurilor externe nerambursabile, va îndeplini funcția de audit

Structura instituțională de gestionare a fondurilor europene 2021-2027



Programele Operaționale Regionale

- Urban mare/mic – infrastructura – socială, educațională, mobilitate, etc., eficiența energetică în clădiri, turism, patrimoniu cultural, digitalizare servicii publice locale/soluții smart city
- Smart specialization și transfer tehnologic, inovare
- IMM, digitalizare
- Rețea de transport județeană, regională (descărcări autostradă, conectivitatea la rețeaua de baza - CORE TEN-T, doar în condițiile respectării concentrării tematice și a existenței sumelor disponibile pentru OP 3)
- ITI (Regiunea Vest - Valea Jiului, Regiunea Sud-Est)
- Capacitatea administrativă pentru beneficiari (parțial OP1: descoperire antreprenoriala, pregătire proiecte)
- Asistență Tehnică

Programul National de Sănătate (FEDR + FSE)

- Infrastructură - cele 3 spitale regionale (faza II)
- Construcția și dotarea Institutului Național de Hematologie
- Construcție și dotare pentru un Laborator de Referință National
- Reabilitare/ construcție 22 de spitalele județene și dotarea lor pentru cel puțin următoarele standarde: Laborator lucru; Centru transfuzie; Morga; Circuite deșeuri medicale; Unități pentru stroke- prevenirea dizabilității; unități parte a rețelei naționale de prevenție
- Reabilitarea/ Construcția spitalelor prioritare naționale
- Intervenții de eficiență energetică pentru infrastructura de sănătate și consolidare pentru riscul seismic - *de negociat infrastructura noua și/sau reabilitată în funcție de alocări și planurile regionale de servicii medicale,*
- e-sănătate, digitalizare în sistemul de sanatate
- Servicii medicale (formare, medicina de familie - specializare, programe naționale, prevenție, etc.)
- pregătirea și perfectionarea resursei umane
- cercetare în domeniul medical

Programul Operațional Creștere inteligentă și digitalizare

- Specializare inteligentă național (Danubius, cercetare - sinergii Horizon, internaționalizare tranziție industrială)
- E-guvernare, sisteme soluții digitale în administrația publică centrală, interoperabilitate, cyber-security
- Broad-Band
- Instrumente financiare

Programul Operațional Dezvoltare Teritorială Integrată

- Infrastructura și servicii CLLD (sociale, educaționale, sănătate, etc.)
- Turism
- Cultură
- Patrimoniu cultural
- Investiții pentru siguranța cetățeanului
- administrare și suport CLLD (strategii, etc.) și ITI

NOTA: ITI se finanțează din fiecare PO corespunzător tipurilor de intervenții OP1-OP4

Programul Operațional Capital Uman

- NEETs
- Educație (inclusiv **e-educație**)
- Ocupare
- Incluziune (inclusiv **e-incluziune**)
- Servicii sociale sistemice (dezinstituționalizare, combatere sărăcie, migranți,)
- ITI (combinație între prioritățile de investiții, în funcție de strategiile de dezvoltare integrate)
- Capacitatea administrativă
- Asistență Tehnică

NOTA: În axele 1-5 ar trebui să avem obiective specifice/apel dedicat pentru urban mare, mic complementar cu PO Regionale

Programul Operațional Dezvoltare Durabilă

- Energie (eficiența energetică, regenerabile, transport energie)
- Mediu (deșeuri, apa, biodiversitate, situri contaminate)
- Riscuri (sistemice naționale, eroziune costieră)
- ITI Delta Dunarii / ITI Valea Jiului (în funcție de strategiile de dezvoltare integrate și de alocările financiare)

Programul Operațional Transport

- Transport TEN- T CORE
- ITI Delta Dunarii / ITI Valea Jiului (în funcție de strategiile de dezvoltare integrate și de alocările financiare)

Programul Operațional Asistența Tehnică

- funcționare sistem (structuri coordonare și AM-uri pentru PO care nu au axă de AT)
- Sprijin pentru beneficiari

Programul operațional ajutorarea persoanelor dezavantajate

- intervenții de sprijin pentru persoanele dezavantajate (*alimente, rechizite, obiecte de puericultura, etc.*)





Calendarul Grupurilor Tematice Regionale Sud Muntenia

Data	Denumirea Grupului Tematic Regional	Locatie propusă
28.01.2020	GTR Competitivitate, Specializare Inteligentă și Digitalizare	Argeș - Pitești
04.02.2020	GTR Mobilitate și Infrastructură	Dâmbovița - Târgoviște
06.02.2020	GTR Dezvoltare Urbană Durabilă și Localități Inteligente	Prahova - Ploiești
11.02.2020	GTR Dezvoltare Rurală și Agricultură	Călărași
13.02.2020	GTR Protecția Mediului, Eficiență Energetică și Tranziția către o Economie Circulară	Teleorman - Alexandria
20.02.2020	GTR Susținerea Sănătății și Protecției Sociale	Giurgiu
25.02.2020	GTR Educație și Ocuparea Forței de Muncă	Ialomița - Slobozia

Vă mulțumim pentru atenție!

Agenția pentru Dezvoltare Regională Sud Muntenia

Adresă	Str. General Constantin Pantazi, nr. 7A, cod poștal 910164, mun. Călărași, jud. Călărași
Telefon	0242-331.769, 0728-026.708
Fax	0242-313.167
E-mail	office@adrmuntenia.ro, programe@adrmuntenia.ro
Site	www.adrmuntenia.ro, regio.adrmuntenia.ro

	adrsudmuntenia
	ADRSudMuntenia
	user/ADRSudMuntenia
	adrsrm

Investim în viitorul tău!

Proiect cofinanțat din Fondul European de Dezvoltare Regională prin Programul Operațional Regional 2014-2020

